

Datenblatt



Ideallösung: Das Sundeck ist zusammen mit den Qualitätsmodulen von SolarWorld die perfekte Lösung zur Indachmontage einer Solarstromanlage. Die geringe Anzahl optimal aufeinander abgestimmter Bauteile sorgt für eine leichte und unkomplizierte Installation des Systems.

Ersatz der Dacheindeckung: Anstelle einer konventionellen Dacheindeckung werden die Solarmodule beim Sundeck auf dem Höhenniveau der Dachpfannen montiert. Es kann sowohl bei der Sanierung als auch einer kompletten Neueindeckung anstelle der Dachziegel oder Schiefer-Eindeckung eingesetzt werden.

Stabilität: Bei hohen Schnee- und Windlasten entfällt das aufwendige Montieren der sonst in hoher Anzahl erforderlichen Dachhaken und Aluminiumprofile. Speziell für den Einsatz in extremen Bedingungen entwickelt, erfüllt die Schwerlast-Variante Sundeck 8500 selbst höchste statische Anforderungen und kann für Schneelasten bis zu 8,5 kN/m² eingesetzt werden.

Design: Das Sundeck passt sich als Komplettsystem mit Eindeckrahmen optimal in die bestehende Dachkonstruktion ein und wird höchsten Designansprüchen gerecht.

Das Sundeck ist die ideale Lösung im Neubau, in der Nachrüstung bestehender Gebäude und in der Dachsanierung. Einfach die alte Dacheindeckung entfernen, das Sundeck montieren und die Kosten für eine neue Dacheindeckung sparen.

TECHNISCHE BESCHREIBUNG

Geignet für Schrägdächer zwischen 15° und 60°
Dachneigung

Geignet für SolarWorld Module (1675 x 1001 x 33 mm)

Verzinktes Stahlblech mit zusätzlicher Polyester-
beschichtung für dauerhafte Korrosionsbeständigkeit

Wassersprühprüfung in Anlehnung an DIN EN 60529
„Schutzarten für Wasserschutz“ wurde ohne erkennbaren
Wasserdurchlass bestanden

Ammoniakbeständigkeit ohne Auffälligkeiten, in
Anlehnung an DIN EN ISO 3231/DIN EN ISO 6988/DIN 50018
durch TÜV Rheinland getestet

KONSTRUKTION

Einsetzbar auch bei hohen Schneelastzonen
(Sundeck 8500 einsetzbar bis 8,5 kN/m²)

Einfache Modulmontage durch integrierte
Modulbefestigung

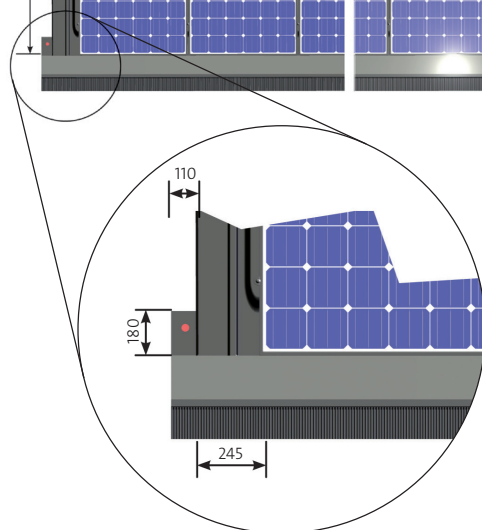
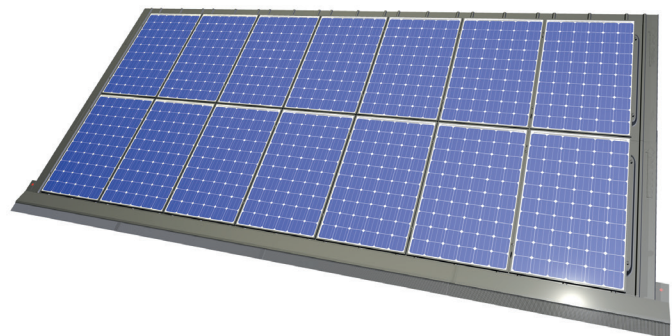
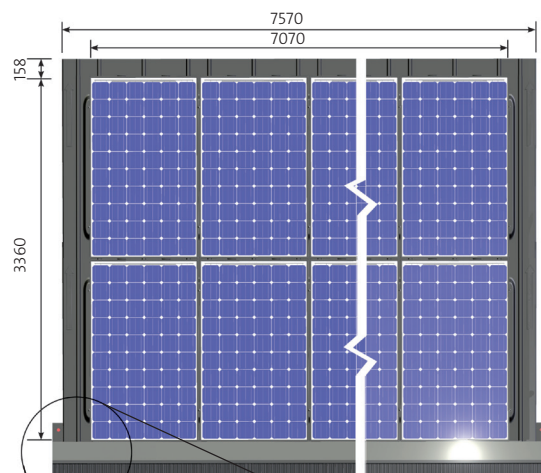
Keine zusätzlichen Aluminiumprofile notwendig

Sehr gute Hinterlüftung durch verbesserten
Kamineffekt hinter den Modulen

Farbe: RAL 7021 (grau)

Gewicht ohne Module: 6,7 kg/m²

BEISPIELANLAGE



- Qualified PV Mounting System
- Periodic inspection